

長庚紀念醫院—林口院區 藥品保存溫度記錄表

PHARMACY : B1 Medical Building , Clinical Research Pharmacy

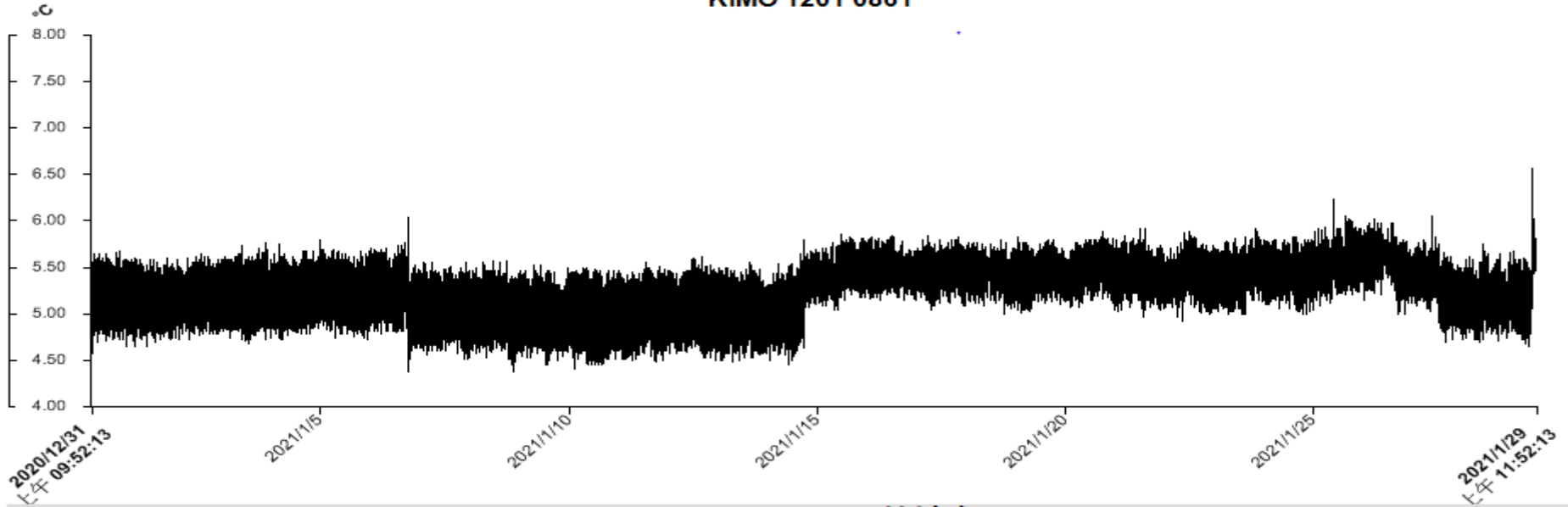
REFRIGERATOR : Manufacturer : PANASONIC ; Model No.: MPR-1014R-PT ; Serial No. : 12110043

THERMOMETER : Manufacturer : KIMO ; Model No.: KTT-310 ; Serial No. : 1201 0861 ; Channel No. : 1

FREEZER TEMPERATURE RANGE : 2-8°C

DATE : 31,DEC 2020 ~ 29,Jan 2021

KIMO 1201 0861



統計表

	#1
最小 T	4.37
最小 t	4.37
最大值 T	6.56
最大值 t	6.56
平均值 T	5.274
平均值 t	5.274
標準偏差 T	0.314
標準偏差 t	0.314
MKT T	5.274
MKT t	5.274

T: 整個週期
t: 顯示週期

Comment:

長庚紀念醫院—林口院區 藥品保存溫度記錄表

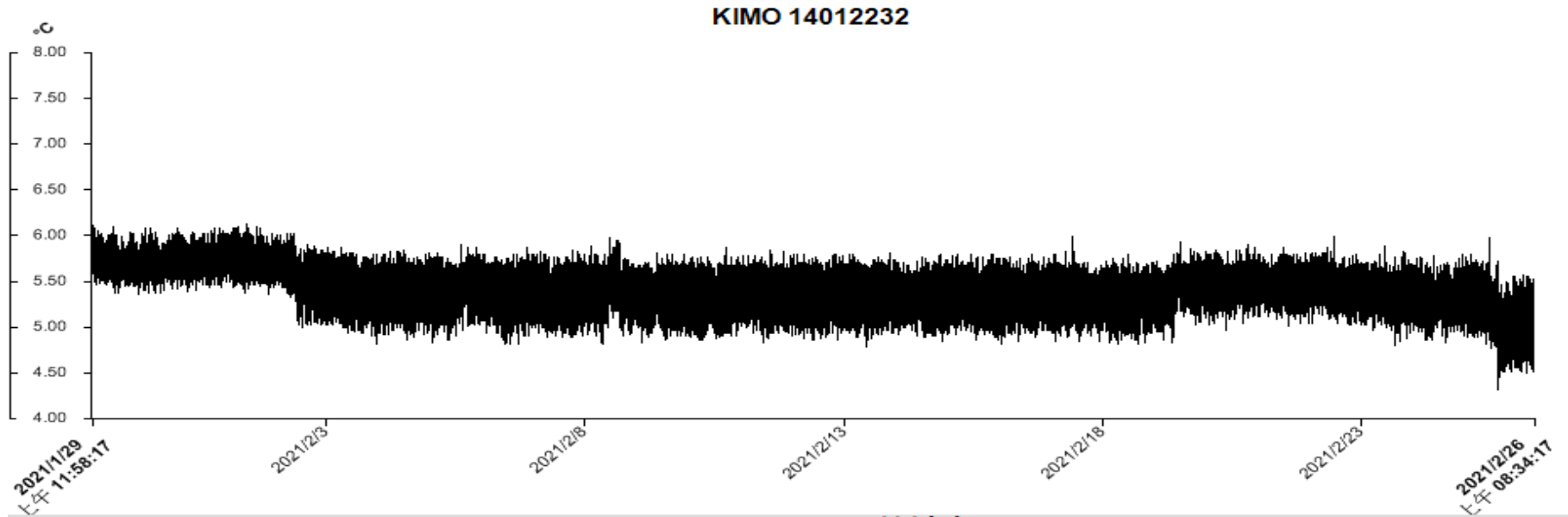
PHARMACY : B1 Medical Building , Clinical Research Pharmacy

REFRIGERATOR : Manufacturer : PANASONIC ; Model No.: MPR-1014R-PT ; Serial No. : 12110043

THERMOMETER : Manufacturer : KIMO ; Model No.: KTT-310 ; Serial No. : 1201 0861 ; Channel No. : 1

FREEZER TEMPERATURE RANGE : 2-8°C

DATE : 29,Jan 2021 ~26,Feb 2021



統計表

	#1
最小 T	4.32
最小 t	4.32
最大值 T	6.13
最大值 t	6.13
平均值 T	5.409
平均值 t	5.409
標準偏差 T	0.289
標準偏差 t	0.289
MKT T	5.409
MKT t	5.409

T: 整個週期
t: 顯示週期

Comment:本溫度記錄器(12010861)於2021/01/29下載完後送校,其間改以備品溫度記錄器(1401 2232)暫代

長庚紀念醫院—林口院區 藥品保存溫度記錄表

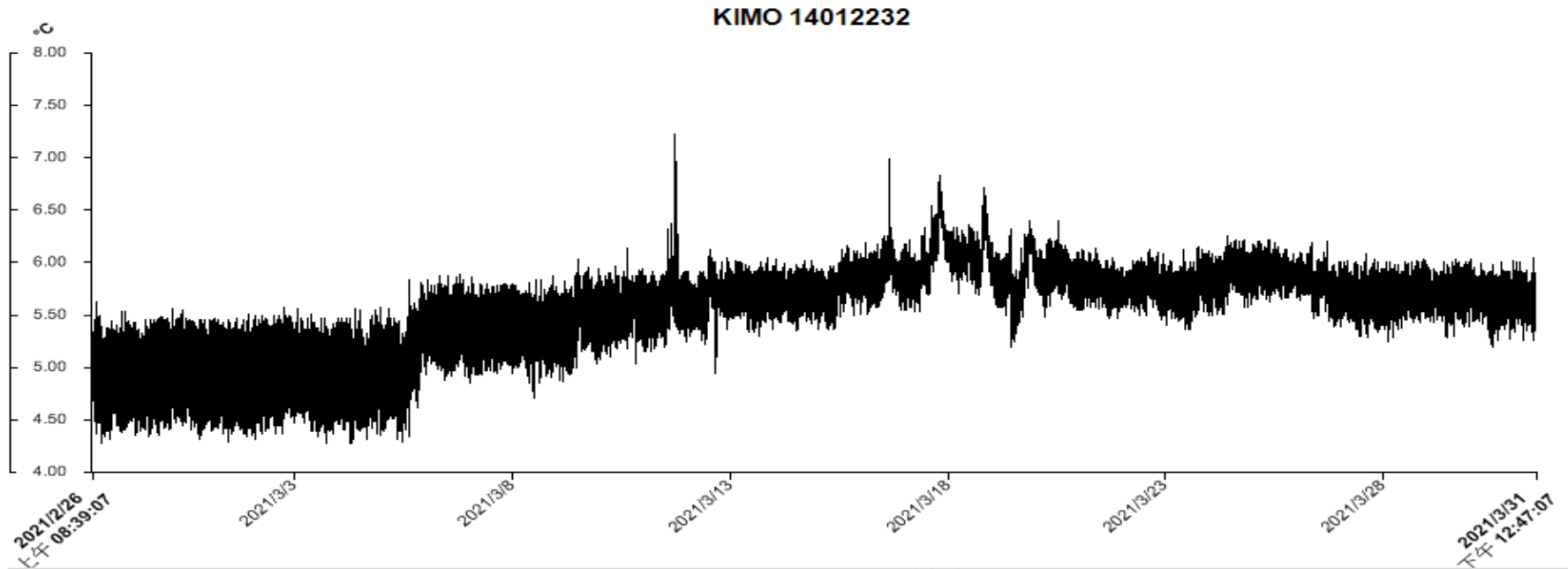
PHARMACY : B1 Medical Building , Clinical Research Pharmacy

REFRIGERATOR : Manufacturer : PANASONIC ; Model No.: MPR-1014R-PT ; Serial No. : 12110043

THERMOMETER : Manufacturer : KIMO ; Model No.: KTT-310 ; Serial No. : 1201 0861 ; Channel No. : 1

FREEZER TEMPERATURE RANGE : 2-8°C

DATE : 26, Feb 2021 ~ 31, Mar 2021



統計表

	#1
最小 T	4.27
最小 t	4.27
最大值 T	7.23
最大值 t	7.23
平均值 T	5.549
平均值 t	5.549
標準偏差 T	0.438
標準偏差 t	0.438
MKT T	5.549
MKT t	5.549

T: 整個週期
t: 顯示週期

Comment: 本溫度記錄器(12010861)於2021/01/29下載完後送校,其間改以備品溫度記錄器(1401 2232)暫代

長庚紀念醫院—林口院區 藥品保存溫度記錄表

PHARMACY : B1 Medical Building , Clinical Research Pharmacy

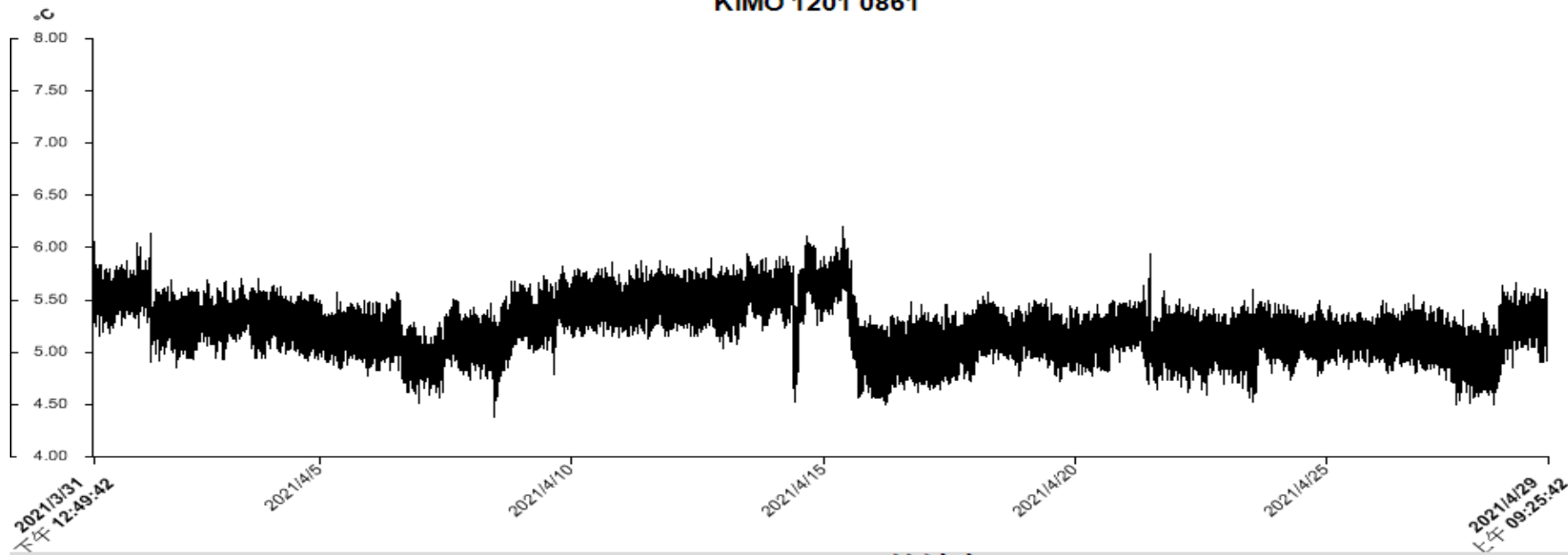
REFRIGERATOR : Manufacturer : PANASONIC ; Model No.: MPR-1014R-PT ; Serial No. : 12110043

THERMOMETER : Manufacturer : KIMO ; Model No.: KTT-310 ; Serial No. : 1201 0861 ; Channel No. : 1

FREEZER TEMPERATURE RANGE : 2-8°C

DATE : 31,Mar 2021~ 29,Apr 2021

KIMO 1201 0861



統計表

	#1
最小 T	4.38
最小 t	4.38
最大值 T	6.20
最大值 t	6.20
平均值 T	5.245
平均值 t	5.245
標準偏差 T	0.271
標準偏差 t	0.271
MKT T	5.245
MKT t	5.245

T : 整個週期
t : 顯示週期

長庚紀念醫院—林口院區 藥品保存溫度記錄表

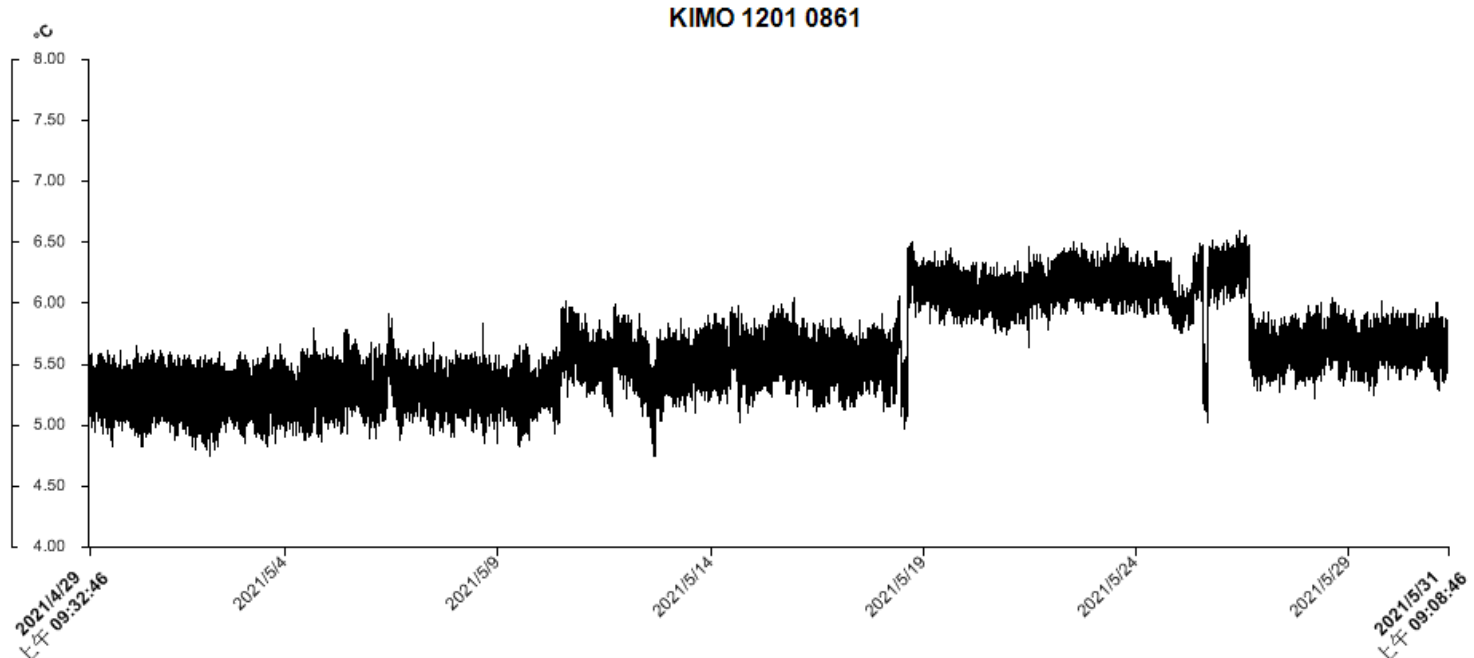
PHARMACY : B1 Medical Building , Clinical Research Pharmacy.

REFRIGERATOR : Manufacturer: PANASONIC; Model No.: MPR-1014R-PT; Serial No.: 12110043

THERMOMETER : Manufacturer: KIMO; Model No.: KTT-310; Serial No.: 1201 0861; Channel No.: 1

FREEZER TEMPERATURE RANGE : 2-8°C

DATE : 29, Apr 2021 ~ 31, May 2021



統計表

	#1
最小 T	4.75
最小 t	4.75
最大值 T	6.60
最大值 t	6.60
平均值 T	5.619
平均值 t	5.619
標準偏差 T	0.381
標準偏差 t	0.381
MKT T	5.619
MKT t	5.619

T: 整個週期
t: 顯示週期

Comment:

長庚紀念醫院—林口院區 藥品保存溫度記錄表

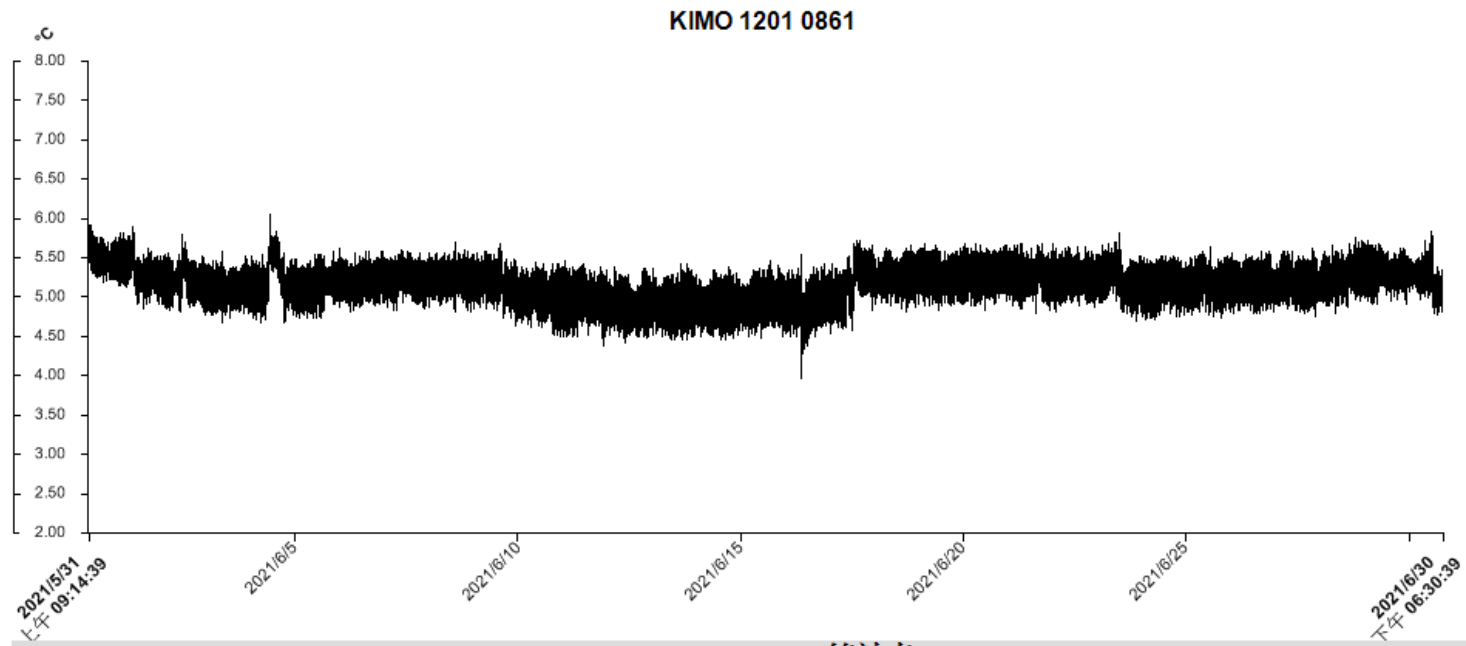
PHARMACY : B1 Medical Building , Clinical Research Pharmacy.

REFRIGERATOR : Manufacturer: PANASONIC; Model No.: MPR-1014R-PT; Serial No.: 12110043

THERMOMETER : Manufacturer: KIMO; Model No.: KTT-310; Serial No.: 1201 0861; Channel No.: 1

FREEZER TEMPERATURE RANGE : 2-8°C

DATE : 31, May 2021 ~ 30, Jun 2021



統計表

#1	
最小 T	3.97
最小 t	3.97
最大值 T	6.06
最大值 t	6.06
平均值 T	5.171
平均值 t	5.171
標準偏差 T	0.26
標準偏差 t	0.26
MKT T	5.171
MKT t	5.171

T: 整個週期
t: 顯示週期

Comment:

長庚紀念醫院—林口院區 藥品保存溫度記錄表

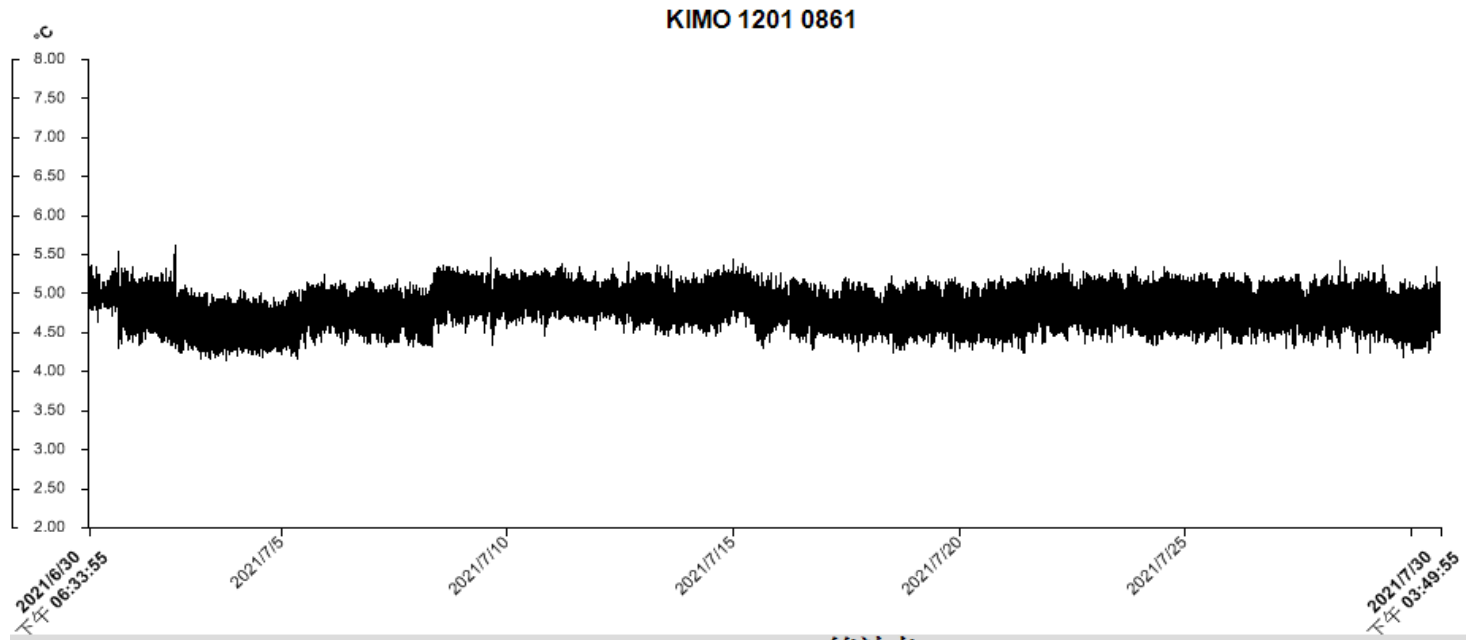
PHARMACY : B1 Medical Building , Clinical Research Pharmacy.

REFRIGERATOR : Manufacturer: PANASONIC; Model No.: MPR-1014R-PT; Serial No.: 12110043

THERMOMETER : Manufacturer: KIMO; Model No.: KTT-310; Serial No.: 1201 0861; Channel No.: 1

FREEZER TEMPERATURE RANGE : 2-8°C

DATE : 30, Jun 2021 ~ 30, Jul 2021



統計表

#1	
最小 T	4.15
最小 t	4.15
最大值 T	5.62
最大值 t	5.62
平均值 T	4.828
平均值 t	4.828
標準偏差 T	0.251
標準偏差 t	0.251
MKT T	4.828
MKT t	4.828

T: 整個週期
t: 顯示週期

Comment:

長庚紀念醫院—林口院區 藥品保存溫度記錄表

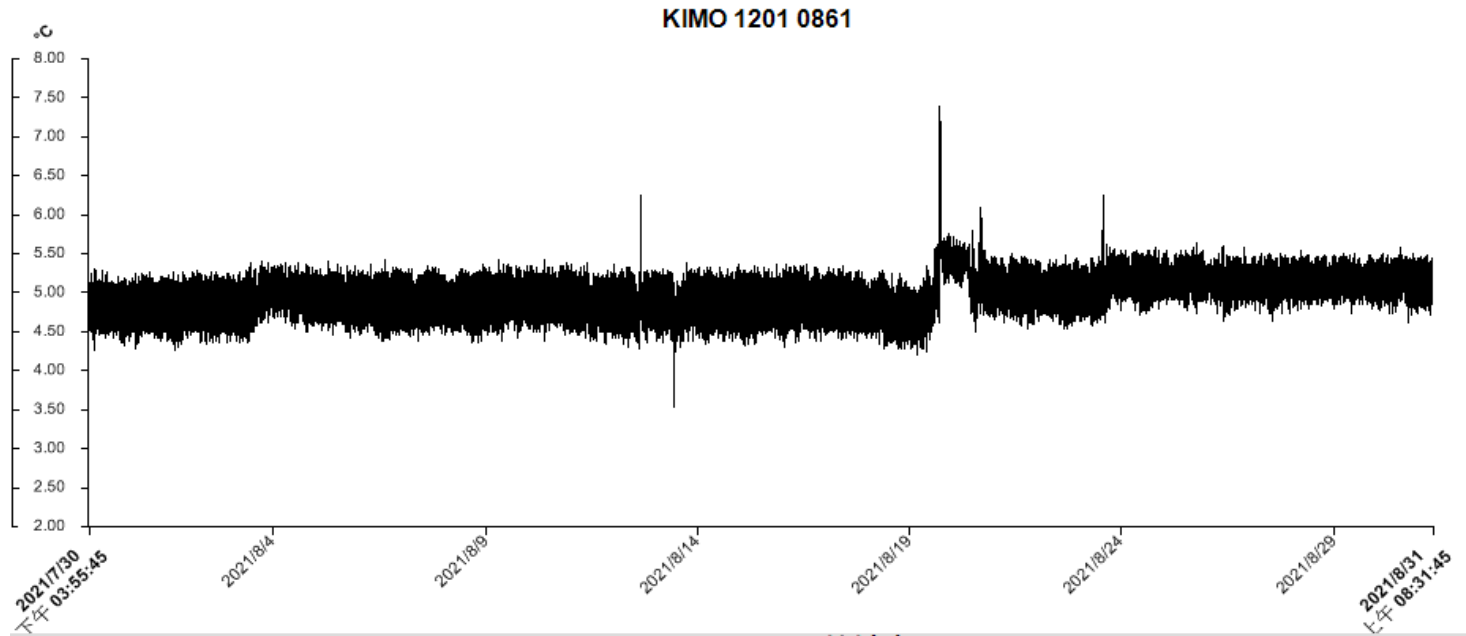
PHARMACY : B1 Medical Building , Clinical Research Pharmacy.

REFRIGERATOR : Manufacturer: PANASONIC; Model No.: MPR-1014R-PT; Serial No.: 12110043

THERMOMETER : Manufacturer: KIMO; Model No.: KTT-310; Serial No.: 1201 0861; Channel No.: 1

FREEZER TEMPERATURE RANGE : 2-8°C

DATE : 30, Jul 2021 ~ 31, Aug 2021



統計表

#1	
最小 T	3.54
最小 t	3.54
最大值 T	7.39
最大值 t	7.39
平均值 T	4.98
平均值 t	4.98
標準偏差 T	0.29
標準偏差 t	0.29
MKT T	4.979
MKT t	4.979

T: 整個週期
t: 顯示週期

Comment:

長庚紀念醫院—林口院區 藥品保存溫度記錄表

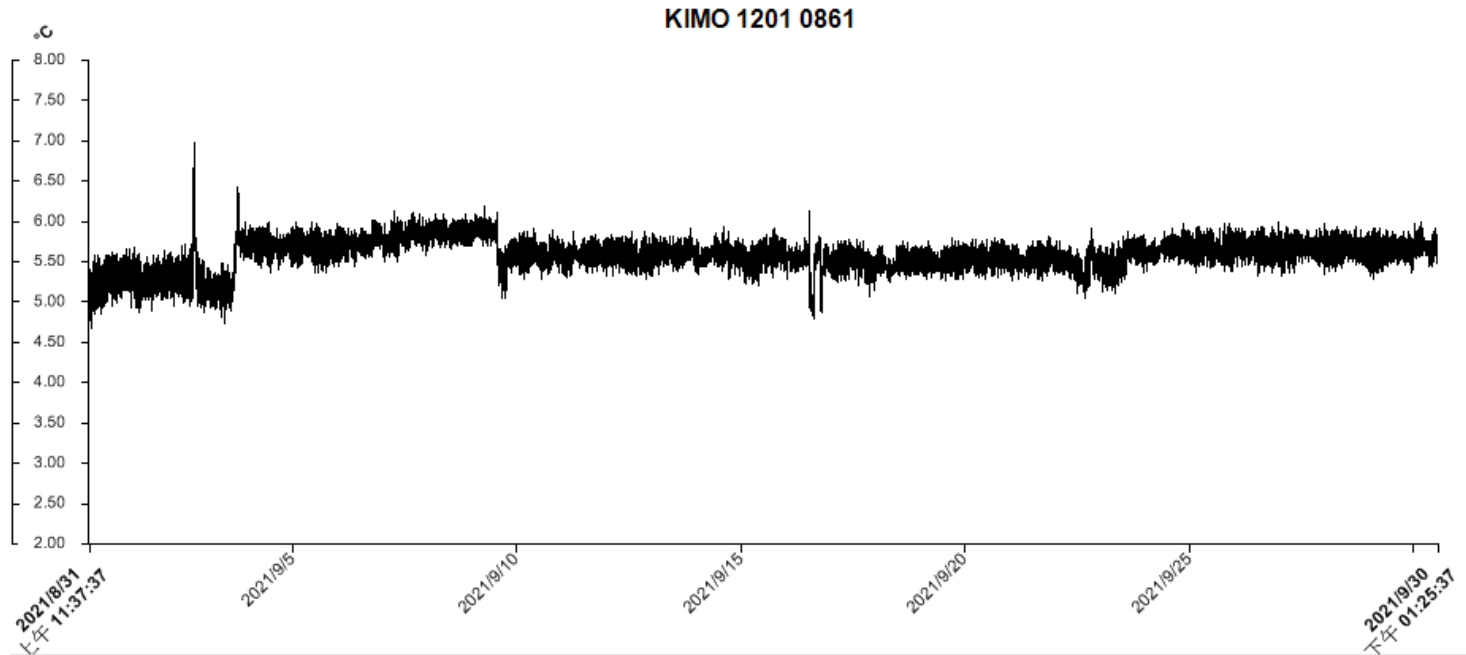
PHARMACY : B1 Medical Building , Clinical Research Pharmacy.

REFRIGERATOR : Manufacturer: PANASONIC; Model No.: MPR-1014R-PT; Serial No.: 12110043

THERMOMETER : Manufacturer: KIMO; Model No.: KTT-310; Serial No.: 1201 0861; Channel No.: 1

FREEZER TEMPERATURE RANGE : 2-8°C

DATE : 31, Aug 2021 ~ 30, Sep 2021



統計表

	#1
最小 T	4.67
最小 t	4.67
最大值 T	6.97
最大值 t	6.97
平均值 T	5.589
平均值 t	5.589
標準偏差 T	0.206
標準偏差 t	0.206
MKT T	5.589
MKT t	5.589

T: 整個週期
t: 顯示週期

Comment: 因下載溫度用之筆電的時間有誤差，此月份溫度記錄之開始與結束時間比實際時間晚3hr。

長庚紀念醫院—林口院區 藥品保存溫度記錄表

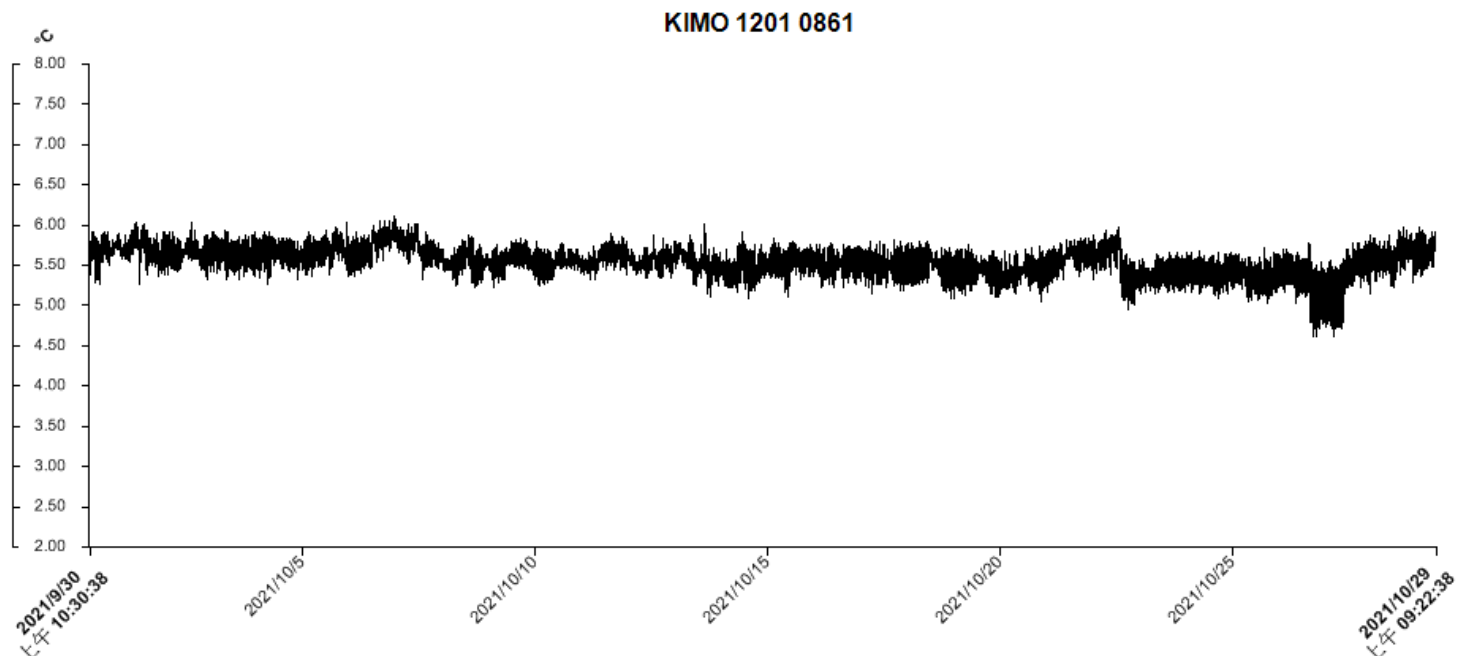
PHARMACY : B1 Medical Building , Clinical Research Pharmacy.

REFRIGERATOR : Manufacturer: PANASONIC; Model No.: MPR-1014R-PT; Serial No.: 12110043

THERMOMETER : Manufacturer: KIMO; Model No.: KTT-310; Serial No.: 1201 0861; Channel No.: 1

FREEZER TEMPERATURE RANGE : 2-8°C

DATE : 30, Sep 2021 ~ 29, Oct 2021



統計表

#1	
最小 T	4.61
最小 t	4.61
最大值 T	6.11
最大值 t	6.11
平均值 T	5.546
平均值 t	5.546
標準偏差 T	0.184
標準偏差 t	0.184
MKT T	5.545
MKT t	5.545

T: 整個週期
t: 顯示週期

Comment:

長庚紀念醫院—林口院區 藥品保存溫度記錄表

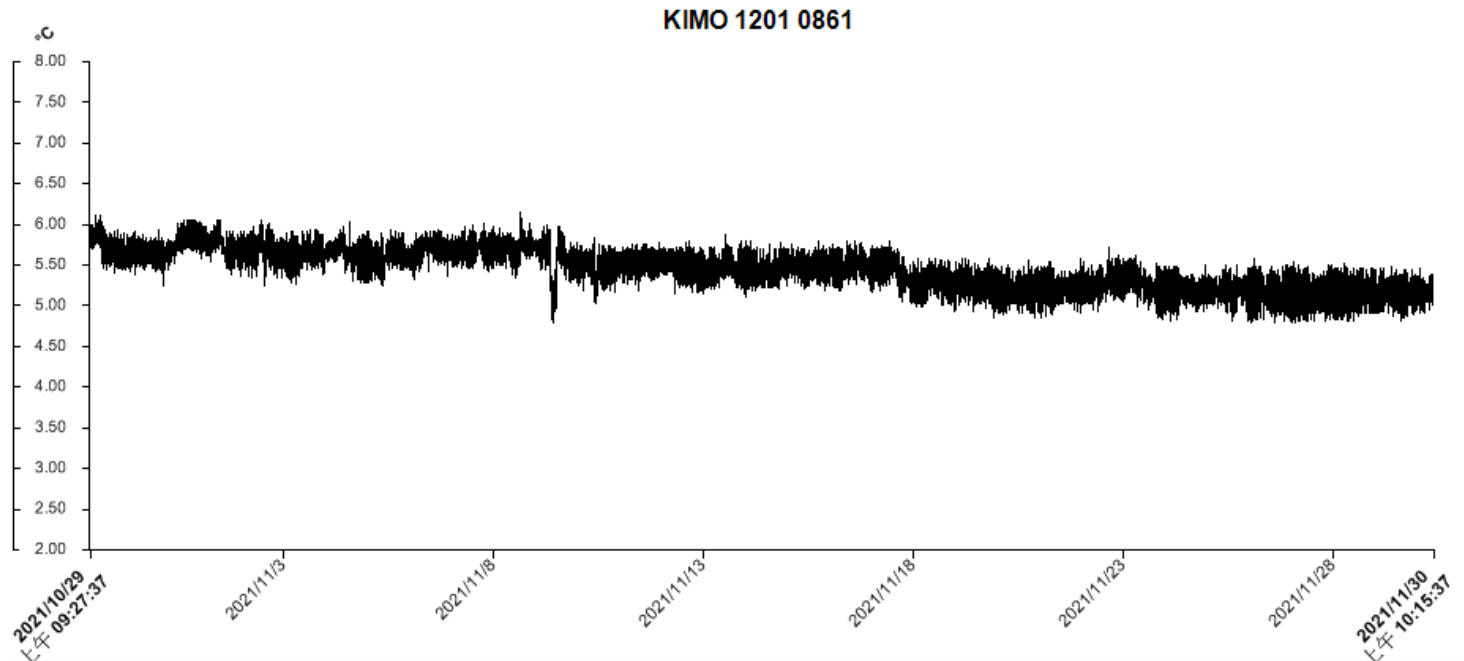
PHARMACY : B1 Medical Building , Clinical Research Pharmacy.

REFRIGERATOR : Manufacturer: PANASONIC; Model No.: MPR-1014R-PT; Serial No.: 12110043

THERMOMETER : Manufacturer: KIMO; Model No.: KTT-310; Serial No.: 1201 0861; Channel No.: 1

FREEZER TEMPERATURE RANGE : 2-8°C

DATE : 29, Oct 2021 ~ 30, Nov 2021



統計表

	#1
最小 T	4.79
最小 t	4.79
最大值 T	6.16
最大值 t	6.16
平均值 T	5.447
平均值 t	5.447
標準偏差 T	0.262
標準偏差 t	0.262
MKT T	5.446
MKT t	5.446

T: 整個週期
t: 顯示週期

Comment:

長庚紀念醫院—林口院區 藥品保存溫度記錄表

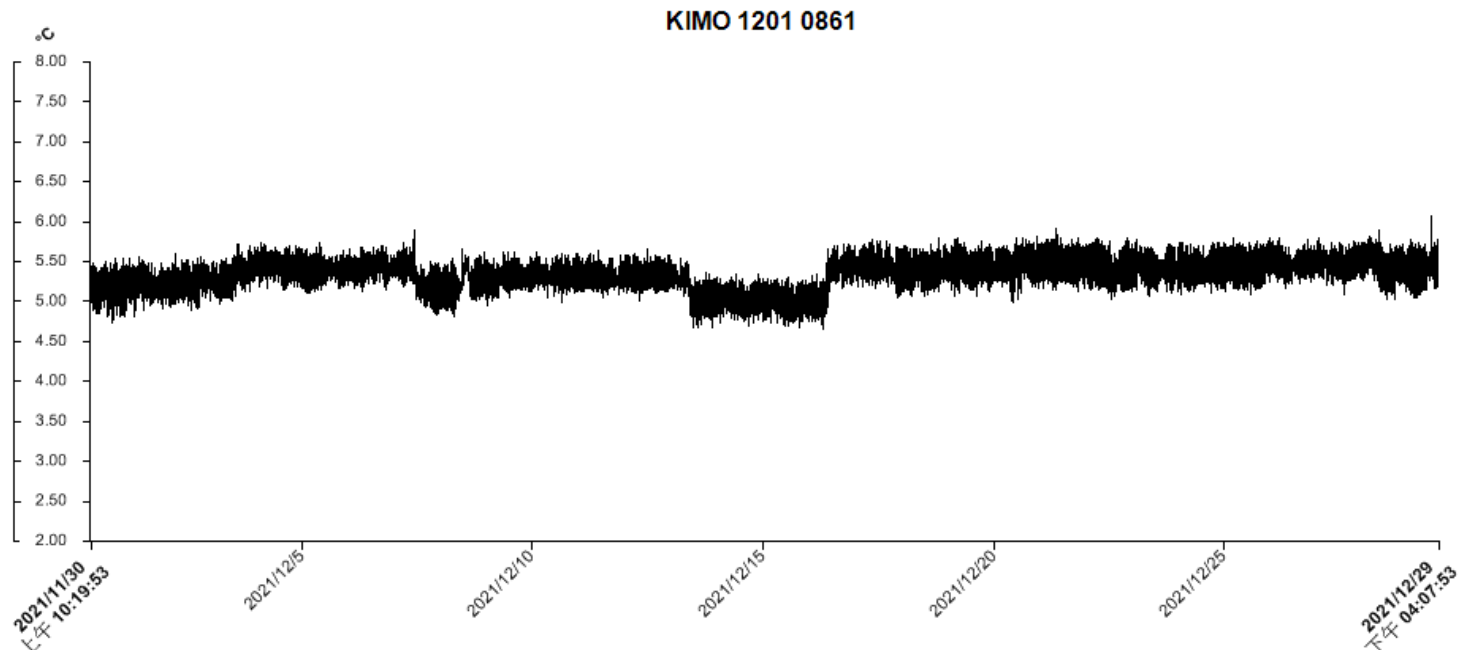
PHARMACY : B1 Medical Building , Clinical Research Pharmacy.

REFRIGERATOR : Manufacturer: PANASONIC; Model No.: MPR-1014R-PT; Serial No.: 12110043

THERMOMETER : Manufacturer: KIMO; Model No.: KTT-310; Serial No.: 1201 0861; Channel No.: 1

FREEZER TEMPERATURE RANGE : 2-8°C

DATE : 30, Nov 2021 ~ 29, Dec 2021



統計表

	#1
最小 T	4.65
最小 t	4.65
最大值 T	6.08
最大值 t	6.08
平均值 T	5.351
平均值 t	5.351
標準偏差 T	0.208
標準偏差 t	0.208
MKT T	5.351
MKT t	5.351

T: 整個週期
t: 顯示週期

Comment: